

Informácie pre vodiča pri odovzdávaní vozidla

POSTUP, DOKLADY A PODMIENKY ODOVZDANIA

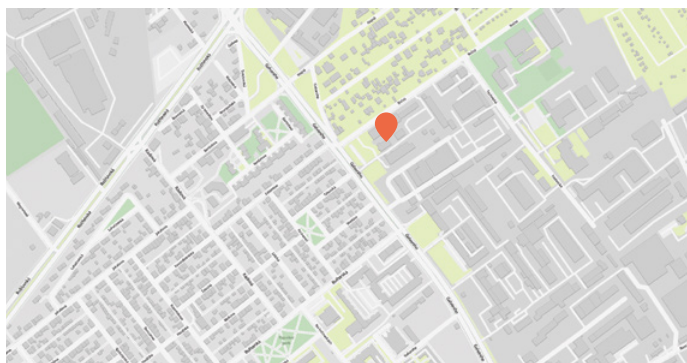
Ako a kde vozidlo vrátiť?

Termín na vrátenie vozidla je potrebné rezervovať minimálne 2 pracovné dni vopred prostredníctvom webstránky businesslease.slovdekra.sk.

Následne Vám zašleme potvrdzovací email so všetkými potrebnými detailami. Vozidlo je potrebné odovzdať čisté, aby sme boli schopní zdokumentovať všetky poškodenia.

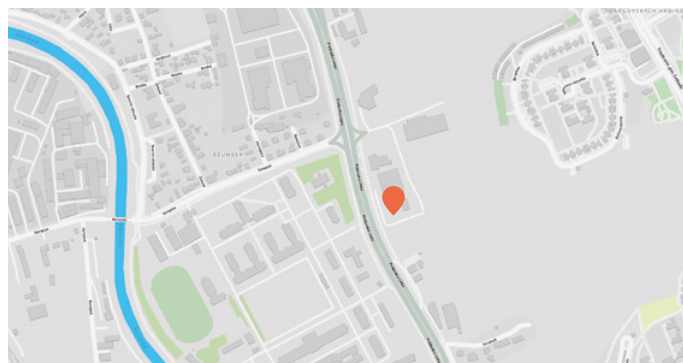
Miesta odovzdania

Primárne miesta máme pre vás v Bratislave a Košiciach alebo v jednotlivých krajských mestách, podľa platného cenníka. V prípade záujmu o cenník nás prosím kontaktujte na emailovej adrese objednavky@slovdekra.sk.



BRATISLAVA

Centrum odpredaja vozidiel Business Lease
Galvaniho 6, 821 04 Bratislava
+421 2 5810 3851, +421 904 430 022



KOŠICE

Areál firmy Auto Gábrriel - Weltauto
Prešovská cesta 73, 040 01 Košice
+421 918 341 468

Odkúpenie vozidla

Pre vodičov a zamestnancov spoločností, ktoré majú vozidlá v prenájme poskytuje Business Lease možnosť odkúpenia vozidiel po skončení doby nájmu. Vozidlo, ktoré je/bude odkúpené zamestnancom spoločnosti, nie je potrebné odovzdať.

V prípade záujmu o vypracovanie cenovej ponuky na konkrétne vozidlo nás prosím kontaktujte pred plánovaným vrátením vozidla:

+421 2 5810 3851, +421 904 430 022

alebo

remarketing@businesslease.sk

Informácie pre vodiča pri odovzdávaní vozidla

POSTUP, DOKLADY A PODMIENKY ODOVZDANIA

Čo je potrebné urobiť pred vrátením vozidla?

AK SI CHCETE STAV SKONTROLOVAŤ SAMI

V prípade, že sa rozhodnete vozidlo skontrolovať sami, zamerajte sa prosím na popis akceptovateľných a neakceptovateľných poškodení popísaných a zdokumentovaných v tejto príručke.

Skontrolujte tiež, či máte k dispozícii všetky doklady a doplnky, ktoré ste prebrali na začiatku doby nájmu spolu s vozidlom.

VYČISTITE VOZIDLO

Na to, aby sa dalo vozidlo správne obhliadnuť, je potrebné, aby bolo čisté a suché. Voda alebo špina na vozidle skresľujú stav poškodení a tieto sú v takom prípade horšie viditeľné, preto si Business Lease vyhradzuje právo neprimerane znečistené vozidlo neprevziať až do jeho vyčistenia.

NECHAJTE SI SKONTROLOVAŤ STAV VOZIDLA

Business Lease Slovakia ponúka svojim klientom možnosť bezplatnej pred-obhliadky vozidla ešte pred jeho samotným odovzdaním, ktorej výstup je akceptovateľný v prípade, ak je realizovaný spoločnosťou Business Lease alebo Slovdekra.

V prípade záujmu o sprostredkovanie kontroly nás prosím kontaktujte ešte pred dohodnutím si termínu na vrátenie vozidla prostredníctvom webstránky businesslease.slovdekra.sk.

DOHODNITE SI TERMÍN VRÁTENIA

Termín na vrátenie Vám odporúčame dohodnúť si aspoň so 48-hodinovým predstihom.

Doklady a príslušenstvo potrebné k odovzdaniu vozidla

- Osvedčenie o evidencii I. a II. časť (malý a veľký technický preukaz)
- Doklady o poistení (biela karta, zelená karta)
- Servisná knižka a návod na obsluhu vozidla
- Povinná výbava (lekárnička a bezpečnostná vesta)
- Kľúče od vozidla s diaľkovým ovládaním
- Palivové karty
- Bezpečnostný kód autorádia a návod na jeho obsluhu
- Sezónne pneumatiky alebo protokol o ich uskladnení
- Rezervné koleso alebo súprava na opravu pneumatík (tesniaci materiál a vzduchový kompresor)
- Všetky doplnky zahrnuté v nájomnej zmluve.

Nevrátenie niektorej z povinných položiek uvedených v tejto časti môže mať za následok fakturáciu nákladov nájomcovi.

Podmienky k úspešnému odovzdaniu vozidla

Ak je Vaše auto polepené reklamnými polepmi, je potrebné ich pred vrátením vozidla odstrániť a vyčistiť prípadné zvyšky lepidla.

Ak bude pri vrátení vozidla auto polepené, budú Vám fakturované náklady spojené s odstránením polepov.

V prípade záujmu ponúkame našim klientom možnosť odstránenia polepov u nášho partnera.

Viac informácií Vám radi poskytneme na tel. č.:
+421 2 5810 3851 alebo **+421 904 430 022**.

Informácie pre vodiča pri odovzdávaní vozidla

POŠKODENIA: EXTERIÉR

Sklá

Poškodenie v zornom poli vodiča sa považuje za neprípustné. Mimo zorného poľa vodiča nesmie byť poškodenie väčšie ako 35 mm, nesmie byť prasknuté a nesmie vykazovať reflexný efekt.



PRÍPUSTNÉ

Poškodenie sa nenachádza v zornom poli vodiča a nevykazuje reflexný efekt.



NEPRÍPUSTNÉ

Poškodenie sa nachádza v zornom poli vodiča a má po obvode drobné praskliny.

Svetlá

Kryty svetlometov a hmlových svetiel nesmú byť prasknuté alebo polámané.



PRÍPUSTNÉ

Drobný škrabanec na prednom svetlomete, kryt nie je prasknutý.



NEPRÍPUSTNÉ

Kryt zadného svetlometu je prasknutý.



Preliačiny na karosérii a laku

Za neprípustné sa považujú preliačiny väčšie ako 2 cm, ktoré vyžadujú lakovnicke a klampiarske práce.



PRÍPUSTNÉ

Poškodenie nepresahuje 2 cm, a nevyžaduje klampiarske práce.



NEPRÍPUSTNÉ

Poškodenie väčšie ako 2 cm, vyžaduje klampiarske práce.

Škrabance na karosérii a laku

Za neprípustné sa považujú škrabance dlhšie ako 10 cm a také, ktoré nie je možné odstrániť mechanickým vyleštením.



PRÍPUSTNÉ

Škrabanec nepresahuje 10 cm, a je možné ho odstrániť mechanickým vyleštením, ktoré sa účtuje podľa aktuálneho cenníka.



NEPRÍPUSTNÉ

Škrabanec je dlhší ako 10 cm, a vyžaduje lakovnicke práce.

Nárazníky

Za neprípustné sa považujú deformácie nárazníkov a ostatných častí karosérie, predovšetkým škrabance, diery, praskliny a chýbajúce časti. Na nelakovaných častiach nárazníkov poškodenie nesmie presiahnuť veľkosť kreditnej karty 8,5 cm x 5,5 cm.



PRÍPUSTNÉ

Poškodenie je spôsobené nekvalitou vrstvy laku.



NEPRÍPUSTNÉ

Škrabanec je dlhší ako 10 cm, a vyžaduje lakovnicke práce.



PRÍPUSTNÉ

Škrabanec nepresahuje rozmer 8,5 cm x 5,5 cm.



NEPRÍPUSTNÉ

Oder presahuje prípustný rozmer 8,5 cm x 5,5 cm.

Disky

Za neprípustné sa považujú deformácie diskov, odlomené alebo prasknuté ozdobné kryty kolies a poškodenia, ktoré ohrozujú bezpečnosť jazdy.



PRÍPUSTNÉ

Na diskoch sú jemné odery spôsobené bežným užívaním vozidla.

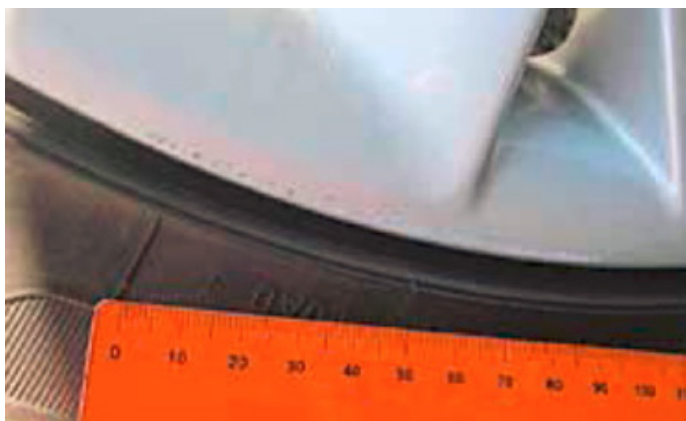


NEPRÍPUSTNÉ

Disk je ohnutý, môže spôsobovať únik vzduchu z pneumatiky a viesť k ohrozeniu bezpečnosti jazdy.

Pneumatiky

Za neprípustné sa považujú vydraté alebo prepichnuté pneumatiky, vyduté miesta na pneumatikách a poškodenia, ktoré ohrozujú bezpečnosť jazdy.



NEPRÍPUSTNÉ

V prípade pneumatík sa považuje ich akékoľvek poškodenie za neprípustné.



NEPRÍPUSTNÉ

Pneumatika je vydutá, čo môže spôsobovať vznik defektu a viesť k ohrozeniu bezpečnosti jazdy.



Interiér

Za neprípustné sa považujú poškodenia interiéru ako napríklad prepálené čalúnenie, neodstrániteľný zápach, diery v palubnej doske po demontovaných komponentoch, chýbajúce komponenty, silne znečistený interiér.



NEPRÍPUSTNÉ

Silne znečistený a zamastený interiér.



NEPRÍPUSTNÉ

Polámaný vnútorný kryt dverí.

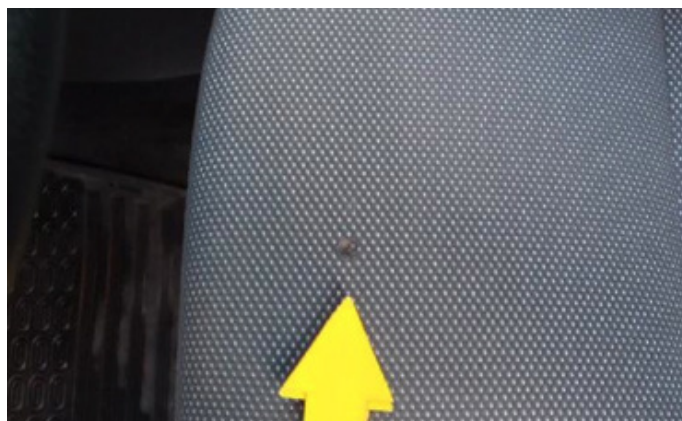
Sedadlá

Za neprípustné sa považujú poškodenia interiéru ako napríklad roztrhané poťahy na sedadlách, alebo poťahy prepálené od cigariet.



NEPRÍPUSTNÉ

Roztrhaný poťah operadla sedadla.



NEPRÍPUSTNÉ

Poťah sedadla prepálený od cigarety.

